

The background image shows a hand holding a pen, pointing at a document with a pie chart. The 'OrderNet' logo is overlaid on the image, with 'Order' in black and 'Net' in a light blue color. The 'Net' part of the logo has a stylized blue graphic above it resembling a network or signal.

# OrderNet

## מערכת אורדרנט פרו מדריך למשתמש

<b>3</b> .....	<b>תקציר</b>
4.....	מיתרונות המערכת
8.....	על המערכת
9.....	מילון מונחי מערכת
<b>11</b> .....	<b>ניווט במערכת</b>
11.....	יצירת עמודים ולשוניות במערכת
12.....	תפריט מועדפים
13.....	יצירת סביבת עבודה אישית במערכת
<b>15</b> .....	<b>סביבות העבודה במערכת</b>
16.....	סביבת עבודה - ראשי
16.....	מודול מצב חשבון
16.....	מודול ניירות למעקב
17.....	מודול מידע לנייר
18.....	מודול גרף
19.....	מודול חדשות
19.....	מודול יתרות און ליין
20.....	מודול סטריפ מדדים
<b>21</b> .....	<b>סביבת עבודה - מידע לחשבון</b>
22.....	מודול בטחונות לחשבון
22.....	מודול סיכום רווח והפסד יומי לחשבון
23.....	מודול גרף פילוח חשבון
23.....	מודול פירוט שווי בוקר
24.....	מודול סטטיסטיקה
24.....	מודול יתרות בוקר
25.....	מודול תנועות בחשבון
25.....	מודול תשואות בחשבון
<b>26</b> .....	<b>סביבת עבודה - מסחר</b>
27.....	מודול הוראות וביצועים
27.....	מודול שליחת הוראה
28.....	מודול מידע בקרת אשראי
28.....	מודול נגזרים
29.....	מודול שכבות לנייר
29.....	מודול מידע סיכומי
30.....	מודול פלא מניות לייט
32.....	מודול טיקר שוק
33.....	מודול תזרים פקיעה
33.....	מודול מחשבון בלק אנד שולס
34.....	מודול גרף דרישת בטחונות
<b>35</b> .....	<b>סביבת עבודה - מידע שוק</b>



## תקציר

מטרת מדריך זה להוות כלי עזר בתפעול השוטף ובהכרת כל הפונקציות הקיימות במערכת אורדרנט פרו החדשה. המדריך הינו כלי משלים להדרכה פרונטלית.

בעמודים הבאים יפורטו התהליכים השונים הנתמכים במערכת, השינויים והשיפורים שהוטמעו במערכת, תיאור מקיף של סביבות העבודה ומסכי המערכת ואופן תפעול והגדרת המערכת באופן ידידותי למשתמש.

בכדי להמחיש ולפשט ככל הניתן את הפונקציונליות הקיימת במערכת האורדרנט החדשה צרפנו למדריך צילומי מסך המלווים בהסברים תמציתיים לפעולות הנתמכות במערכת. בחרנו לחלק את המסמך ל – 3 חלקים עיקריים:

- **חלק ראשון: תיאור כללי על המערכת**, יתרונות, שו"ש, ומילון מונחים המציג פירוט של האייקונים (סמלים) במערכת.
- **חלק שני: תפעול המערכת** - תפריט הניווט, סביבות העבודה המובנות במערכת והתאמה אישית של סביבות העבודה לנוחיות המשתמש.
- **חלק שלישי: פירוט המודולים** (מסכים) המובנים במערכת עם תיאור ממצה של כל מודול.

## מיתרונות המערכת

המערכת מכילה מעל 50 מודולי מסחר ומידע שונים, מאפשרת התאמה ספציפית לכל משתמש ומשלבת ניווט קל, מהיר ומותאם אישית יחד עם כלים מתקדמים המאפשרים חווית מסחר בארץ ובחו"ל מקצועית ונוחה.

- טכנולוגיה חדשה **למהירות שיא של מסחר** והצגת נתוני שוק **בארץ ובחו"ל** בזמן אמת.
- פתרון מלא ללקוח הקצה - **סנכרון מלא בזמן אמת** לנייד, טאבלט ולדפדפן (ordernet).
- מסחר בני"ע בתל אביב וזרים יחד:

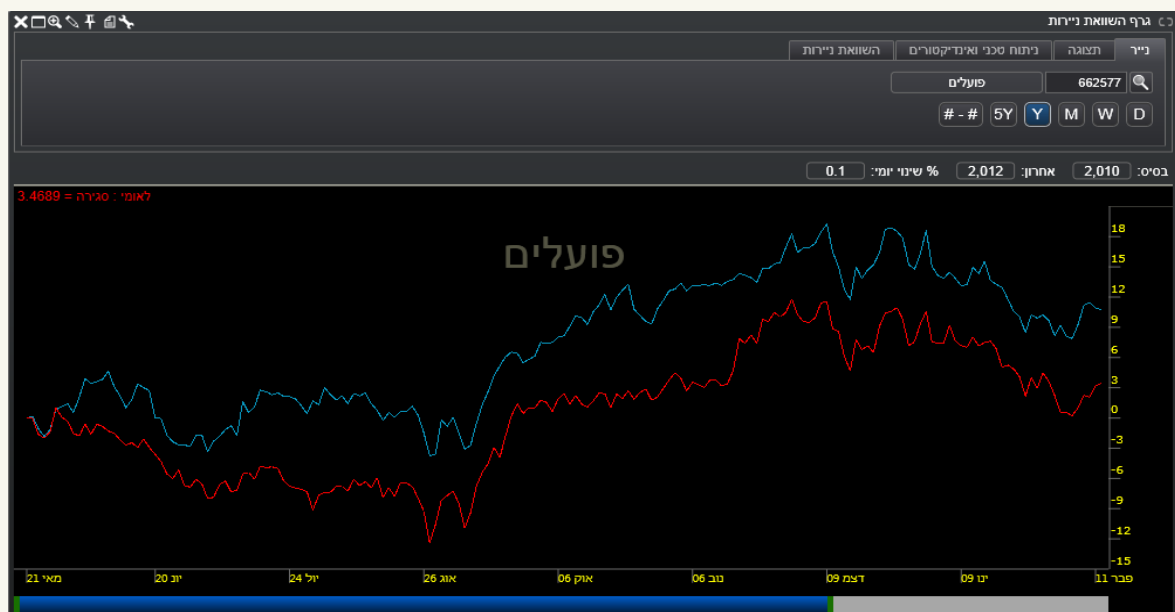
ניירות דומילים									
		משותף			ישראל				
שם נייר	סימבול	פער אריבטראז' בבוקר ב(%)	פער אריבטראז' נוכחי ב(%)	יחיד המרה	סימבול	שם נייר	מסב	שער אחרון	שער אחרון בחו"ל
Formula Systems (1985) Ltd	FORTY	-0.1643%	-0.1643%	1	פרמלה	שקל	פורמולה מערסות	91.8200	91.9711
Nice Systems Ltd	NICE	-0.0411%	-0.0411%	1	ניס	שקל	ניס	135.2000	135.2556
G.Will-Food International Ltd	WILC	-25.4008%	-25.4008%	1	ולפוד	שקל	ויל פוד	18.6700	25.0271
Teva Pharmaceutical Industries Ltd	TEVA	1.7598%	1.7598%	1	טבע	שקל	טבע ניסוי	185.0000	180.5232
Elbit Imaging Ltd	EMITF	-0.5557%	-0.5557%	1	אלבהד	שקל	אלביס הדמיה	0.6800	0.6838
Elbit Systems Ltd	ESLT	0.0621%	0.0621%	1	אלבמע	שקל	אלביס מערכות	215.3000	215.1235
Ituran Location And Control Ltd	ITRN	0.7514%	0.7514%	1	אתרן	שקל	איתוראן	77.8500	77.2694
Magic Software Enterprises Ltd	MGIC	1.3900%	1.3900%	1	מגיק	שקל	מג'יק	23.4800	23.1808
Tower Semiconductor Ltd	TSEM	-1.8092%	-1.8092%	1	טאואר	שקל	טאואר	37.1300	37.8141
Gilat Satellite Networks Ltd	GILT	0.3488%	0.3488%	1	גילת	שקל	גילת	15.8200	15.7650
Ezchip Semiconductor Ltd	EZCH	1.3900%	1.3900%	1	אזצפי	שקל	אזיצ'פי	82.1900	81.0645
Alon Blue Square Israel Ltd	BSI	-0.0157%	-0.0157%	1	אלרכ	שקל	אלון רבוע כחול	11.1100	11.1118
Silicom Ltd	SILC	-0.6421%	-0.6421%	1	סיליק	שקל	סיליקום	92.0600	92.6549
Tat Technologies Ltd	TATT	0.6125%	0.6125%	1	תאתסכ	שקל	תאת טכנו	26.2300	26.0186
Top Image Systems Ltd	TISA	4.9412%	4.9412%	1	טופאי	שקל	טופ אימגס	14.2800	13.6076
Audiocodes Ltd	AUDC	6.5122%	6.5122%	1	אודק	שקל	אודיקודס	19.4100	18.2233
Internet Gold - Golden Lines Ltd	IGLD	0.3817%	0.3817%	1	אתרהב	שקל	אינטרנט זהב	33.4600	33.1985

- **גרפים, מסכים וסטטיסטיקות חדשות** בהתאמה אישית למידע מקיף על האחזקות בתיק ועל מגמת השוק כולו, כולל עזרים ויזואליים (גרף חום, גרף מגמת ני"ע/מדד, גרף מגמת היצע / ביקוש ועוד).
- התקנה קלה ונוחה באמצעות טכנולוגיית **Click Once**.
- חווית משתמש משופרת: מעל **50 מסכים** להתאמה אישית, פריסת מסך גמישה.
- **שידור הוראה מהיר מכל מסך**.
- **כלי מסחר ומעקב מתקדמים**

## ✓ רצף – מסחר מתקדם

- **מסך פלא**
  - מסחר בקליק אחד על העכבר.
  - שליחת הוראות במרכז: עדכון גורף להוראות פתוחות או חיסול יתרות בתיק.
  - אפשרות לתכנון פרמטרים מראש לשליחת הוראות, חיפוש ני"ע או התאמת הוראות ("קניות/מכירות", "התאמה", "איתור").
- **מעקב שוטף ובזמן אמת אחר נתוני מסחר לחשבון**
  - טיקר שוק: מדדים יחד עם ני"ע סלקטיבי
  - טיקר הוראות: לחן- סלקטיבי (חדש)
  - טיקר שוק + הוראות (חדש)
  - טיקר לני"ע (חדש)
- **גרף השוואת ני"ע**

השוואה בזמן אמת בין מספר ני"ע או מדדים בארץ או בחו"ל כולל עסקה אחרונה, אפשרות לזכוכית מגדלת ועוד.



## מסחר על גרף

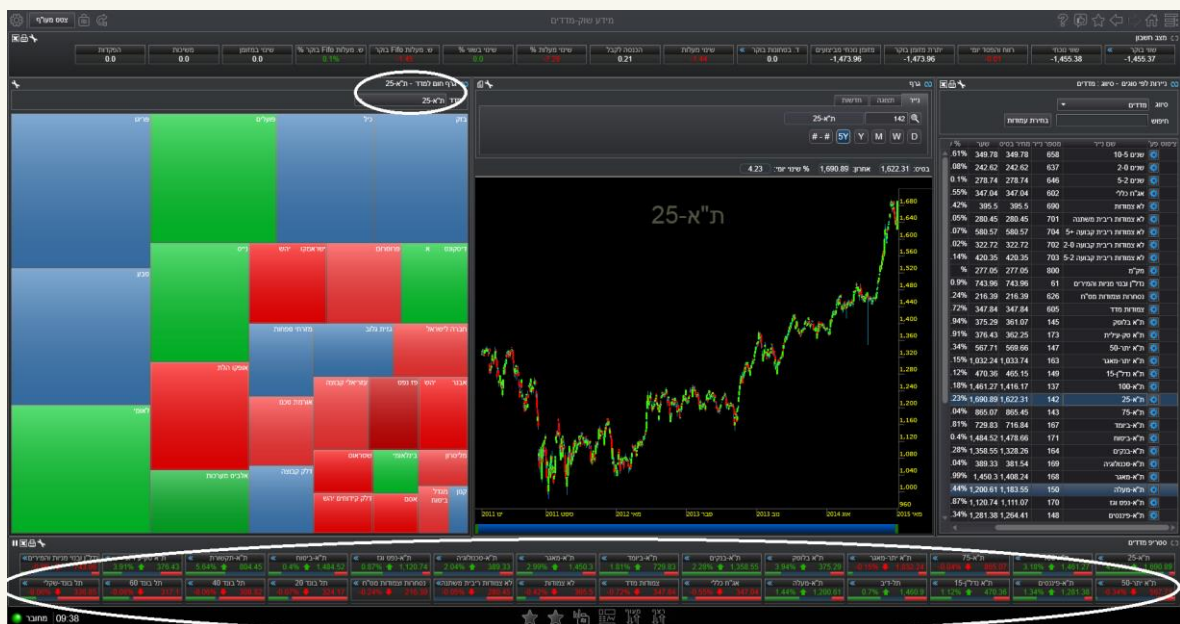
שליחת הוראות ומעקב אחר הוראות פתוחות ישירות מהגרף.



- ניתוח טכני ואינדיקטורים מתקדמים
- שליחת הוראה ישירות מהגרף
- חיזוי ויזואלי של ההוראה, מחיר ההוראה, ביצועים בלבד וכו' על הגרף.

## מדדים

מידע נרחב על השוק באופן רחבי או נקודתי למדד נבחר, כולל גרף חום המראה ויזואלית מחירי ניירות בזמן אמת במדד נבחר, גרף מגמת ביקוש/היצע בכל מדד ועוד.



## מעוף – חווית מסחר משודרגת לכל לקוח:

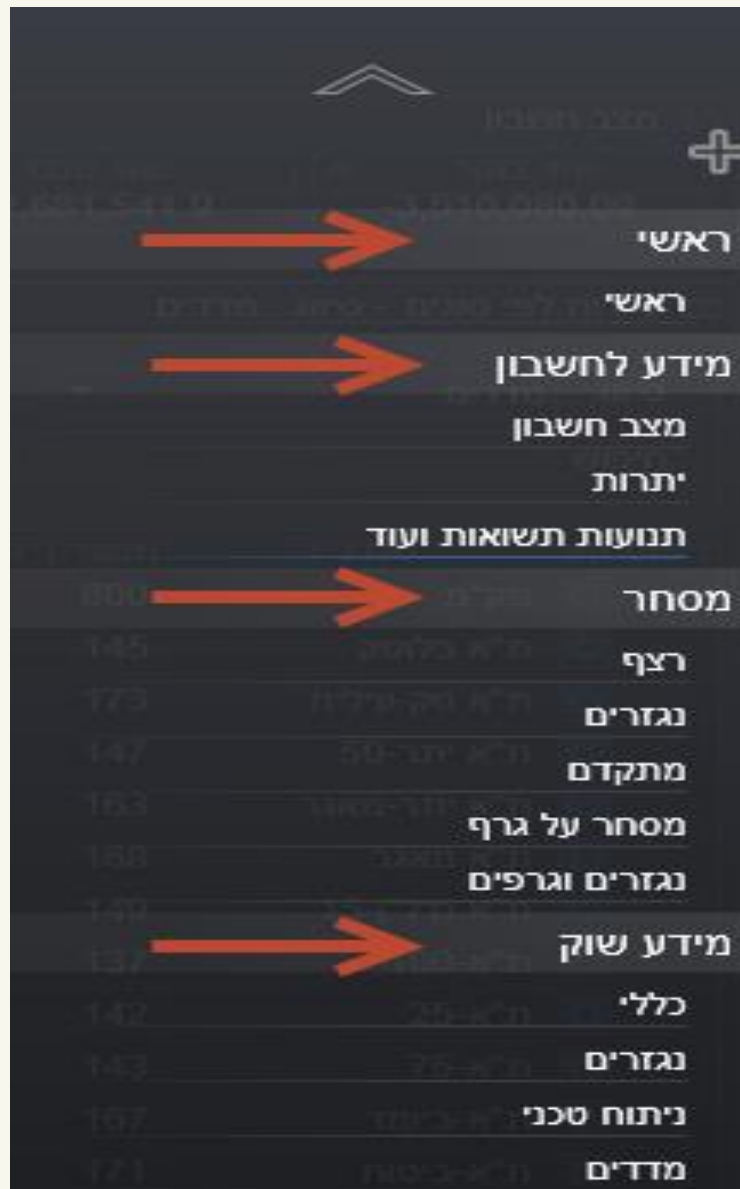
- **מסך מסחר משודרג - מסחר בעכבר:** ביצוע הוראה נגדית, הצטרפות להוראה עומדת או שיפור מינימאלי בלחיצה כפולה על העכבר.
- **סימולציה:** הצגת דרישת בטחונות ותזרים צפוי בפקיעה עם אפשרות לסימולציה גרפית או הצגה מספרית בטבלה. ניתן לקישור לחלון המסחר ובהתאם מתעדכן אוטומטית ללא צורך בפעולה כלשהי מצד הסוחר.
- **נכסי בסיס:** פירוט נכסי הבסיס עבורם קיימים נגזרים בבורסה בתל אביב, כולל אפשרות לשינוי פרמטרים.
- **מחשבון בלק אנד שולס:** מחשבון אינטראקטיבי הניתן לקישור לחלון המסחר עצמו. הסוחר יכול לקבוע ערכי אלו פרמטרים יתעדכנו ואלו לא, עם בחירת אופציה מחלון.
- **גרפים מתקדמים כולל אפשרות לסימולציה:** הצגת דרישת בטחונות ותזרים צפוי בפקיעה עם אפשרות לסימולציה נוחה. הגרפים ניתנים לקישור לחלון המסחר וכך מתעדכנים אוטומטית ללא צורך בפעולה כלשהי מצד הסוחר.
- **מחשבון בלק אנד שולס:** מחשבון אינטראקטיבי הניתן לקישור לחלון המסחר עצמו. הסוחר יכול לקבוע ערכי אלו פרמטרים יתעדכנו ואלו לא עם בחירת אופציה מחלון המסחר.
- **סביב הכסף:** שלוש אפשרויות תצוגה שונות.
- **תצורת עבודה:** הגדרות פרמטרים לפי הגדרות השוק, הגלום או הגדרה אישית.



## על המערכת

במערכת קיימות מספר סביבות עבודה שהוגדרו כברירת מחדל - "עמוד ראשי", "מידע לחשבון", "מסחר" ו"מידע שוק" תיאור מפורט על סביבות העבודה הללו ראה [בהמשך](#) המדריך.

בנוסף לסביבות (פריסות) העבודה שהוגדרו במערכת כברירת מחדל, הגמישות המובנית במערכת מאפשרת למשתמשים ליצור [סביבות עבודה אישיות](#) בהתאם להעדפותיהם.







## מילון מונחי מערכת

לכל סביבת עבודה מוגדרות לשוניות ומסכים ובתחתית כל עמוד מופיע תפריט מועדפים המאפשר ניווט קל ומהיר בין המודולים. הרשימה להלן מתארת את הסמלים המופיעים במערכת ומשמעותם.

לחצן הגדרות המופיע בראש כל מסך	
מסך חדש המאפשר ללקוח לבחור נייר ע"פ סיווג, סוג וענף	
קיבוע המסך הפעיל בחלון	
מתן אפשרות עריכה לשינוי שם המודול	
הגדלה/מזעור המסך הפעיל	
ייצוא לאקסל	
הדפסה	
לחצן הגדרות מערכת	
לחצן השהיה עבור סטריפ מדדים, דיווחי חדשות. מופיע במסכים המכילים מידע נגלל.	
לחצן בחירת חשבון המוצג בסרגל הכלים מאפשר לבחור חשבון מהמסך הראשי ולהציג נתונים אודותיו במסך הפעיל.	
לחצן שליחת הוראה המוצג בסרגל הכלים מאפשר משלוח הוראות קניה ומכירה בצורה קלה ומהירה מכל מסך במערכת.	
לחצן להוספת מסך מועדפים.	
לחצן פעולות המופיע בצד ימין של הרשומות במסכים השונים במערכת מאפשר גישה קלה וידידותית לפעולות כגון: מכירה, קניה, הצגת נתוני נייר בגרף והצגת מידע לנייר.	
לחצני פעולות המוצגים כאשר לוחצים על לחצן פעולות (לעיל), ומאפשרים ביצוע פעולות מכירה, קניה, הצגת נתוני נייר בגרף והצגת מידע לנייר. לחיצה על אחת מהאפשרויות תפתח חלונית המציגה מידע נוסף הרלוונטי לפעולה המבוקשת.	
לחצן להוספת לשונית חדשה לעמוד.	
לחצן עדכון הוראה במסך הוראות וביצועים במודול מסחר.	
לחצן מחיקת דף או לשונית חדשה.	
לחצן המציג את רשימת המודולים הקיימים במערכת לפי נושאים	

לחצן המאפשר קישור בין המודולים השונים בסביבת העבודה.	
לחצן ניווט במערכת, ראה הרחבה <a href="#">בהמשך</a> .	

**מודול** – חלופית מידע / מסחר, לדוגמא מודול העברת הוראה או מודול ני"ע למעקב.

**מסך/עמוד** – מאגד בתוכו מספר מודולים. לדוג' עמוד רצף בתפריט הניווט מכיל את המודולים פלא מניות, ניתוח טכני ומידע שוק.

**סביבת עבודה** – מאגדת בתוכה אוסף מסכים. ישנן 4 סביבות עבודה מקובעות בתפריט הניווט הראשוני: ראשי, מידע לחשבון, מסחר, מידע שוק. בהמשך נפרט כיצד [ליצור סביבת עבודה אישית](#) ולשייך אליה מודולים שונים לפי הצורך.

## ניווט במערכת

- בכדי לפתוח את תפריט הניווט במערכת נלחץ באמצעות לחצן הניווט הממוקם בפניה העליונה של המסך. לחיצה על לחצן הניווט תפתח לנו רשימה של העמודים הקיימים במערכת.

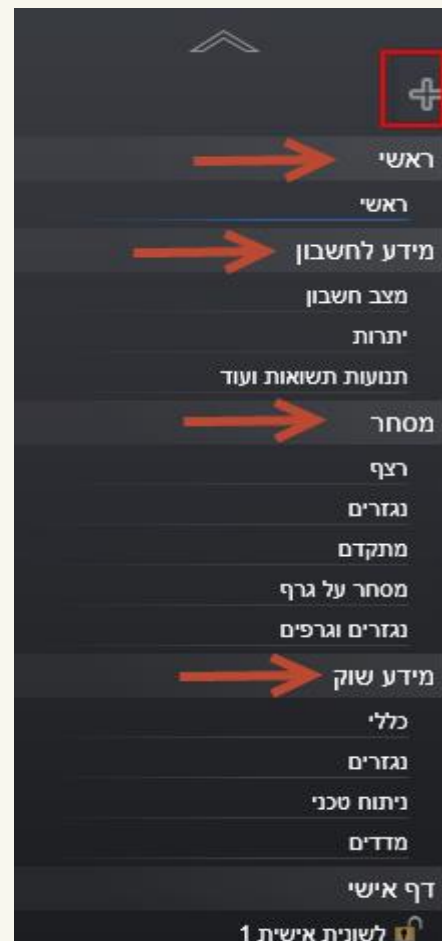
**בעת התקנת המערכת מוגדרים ללקוח כברירת מחדל מספר עמודים - דף ראשי, מידע לחשבון, מסחר ומידע שוק כאשר לכל דף מוגדרות לשוניות ומסכים. לא ניתן למחוק עמודים אלו או להוסיף להם לשוניות.**

במידה ומשתמש מעוניין להגדיר לעצמו סביבת עבודה אישית שונה מברירת המחדל ניתן ליצור דף חדש ולשוניות בהעדפה אישית. הסבר מפורט על תהליך זה [ראה בהמשך](#).

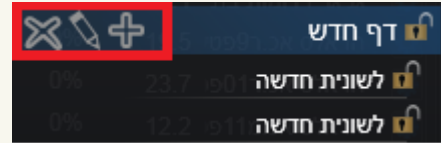
המערכת מורכבת מעמודים, לשוניות ומסכים. לכל עמוד אישי במערכת ניתן להוסיף לשוניות, ולכל לשונית ניתן להוסיף מסכים. להלן מוצג תרשים המציג בצורה ברורה את ההיררכיה הקיימת במערכת.

בדוגמא להלן ניתן לראות שלשונית מסחר מורכבת מארבעה מסכים המורכבים ממודולים שונים. לדוגמא, מסך טיקר שוק משויך למודול מידע שוק, ומסך שליחת הוראה משויך למודול מסחר.

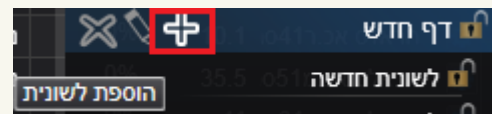
## יצירת עמודים ולשוניות במערכת



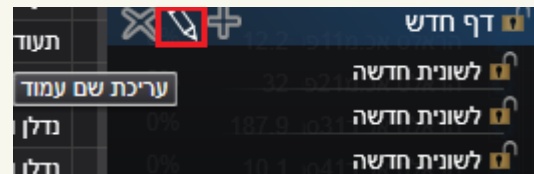
לחיצה על סימן ה "+" המופיע בראש הרשימה הנפתחת לעיל, מאפשר לפתוח עמוד/נושא חדש. כאשר אנו מציבים את סמן העכבר על "דף חדש" מופיעים לנו הסימנים המוצגים בתצלום להלן.



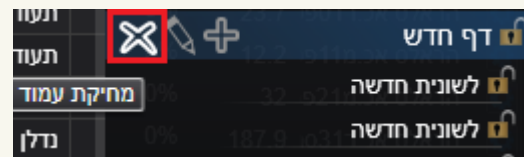
לחיצה על "+" תאפשר לנו להוסיף לשונית חדשה לעמוד.



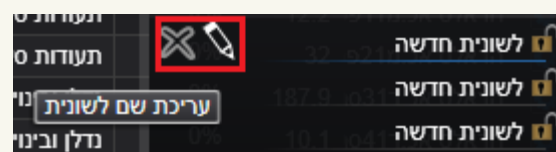
לחיצה על האייקון "עיפרון" תאפשר לנו להגדיר שם לעמוד במקום "דף חדש" המופיע כברירת מחדל.



לחיצה על ה - "x" תמחק את העמוד שיצרנו ואת תתי הלשוניות מהרשימה.



בעת הצבת הסמן על הלשונית יופיעו לנו הסימנים המודגשים להלן. כאשר סימן העיפרון מאפשר לנו לערוך את שם הלשונית וה - "x" מוחק את הלשונית מהעמוד.



## תפריט מועדפים

רשימת המסכים המועדפים כפי שהוגדרו ע"י המשתמש נמצאת בתחתית המסך. בכדי להגדיר מסך מועדף, המסך המבוקש צריך להיות פעיל ואז נלחץ על סמל המועדפים בסרגל הכלים העליון.



## יצירת סביבת עבודה אישית במערכת

המערכת מאפשרת ללקוח ליצור סביבת עבודה דינמית ומותאמת אישית בצורה ידידותית וקלה. לאחר שהוגדרו עמוד חדש ולשוניות [כמתואר לעיל](#), יכול הלקוח לעצב את הלשונית בהתאם לנוחיותו, באמצעות הוספת מסכים הרלוונטיים לסביבת העבודה המבוקשת. עם יצירת לשונית חדשה מופיע מסך ריק מנתונים. בכדי לעצב את סביבת העבודה החדשה נלחץ על אייקון "רשימת מודולים" המופיע בחלק העליון השמאלי של המסך.

**חשוב!!** האייקון של רשימת המודולים ( ) אינו מופיע על המסך הראשי כברירת מחדל. בכדי להציגו, אנו נדרשים לבחור באמצעות הסמן את הלשונית החדשה ורק אז יופיע האייקון בסרגל הכלים העליון.

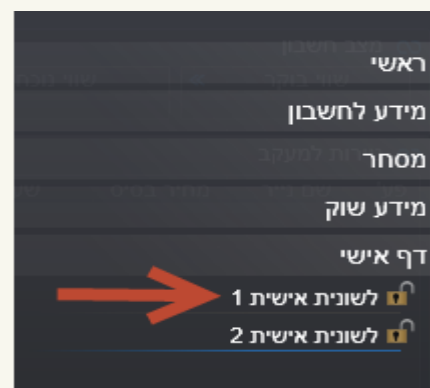


בצילום לעיל ניתן לראות כי המערכת מורכבת מחמישה מסכים – **מידע שוק, חשבון, מסחר, בקרת מסחר**, ונגזרים - כשבכל מסך מספר מודולים הרלוונטיים לעבודה השוטפת.

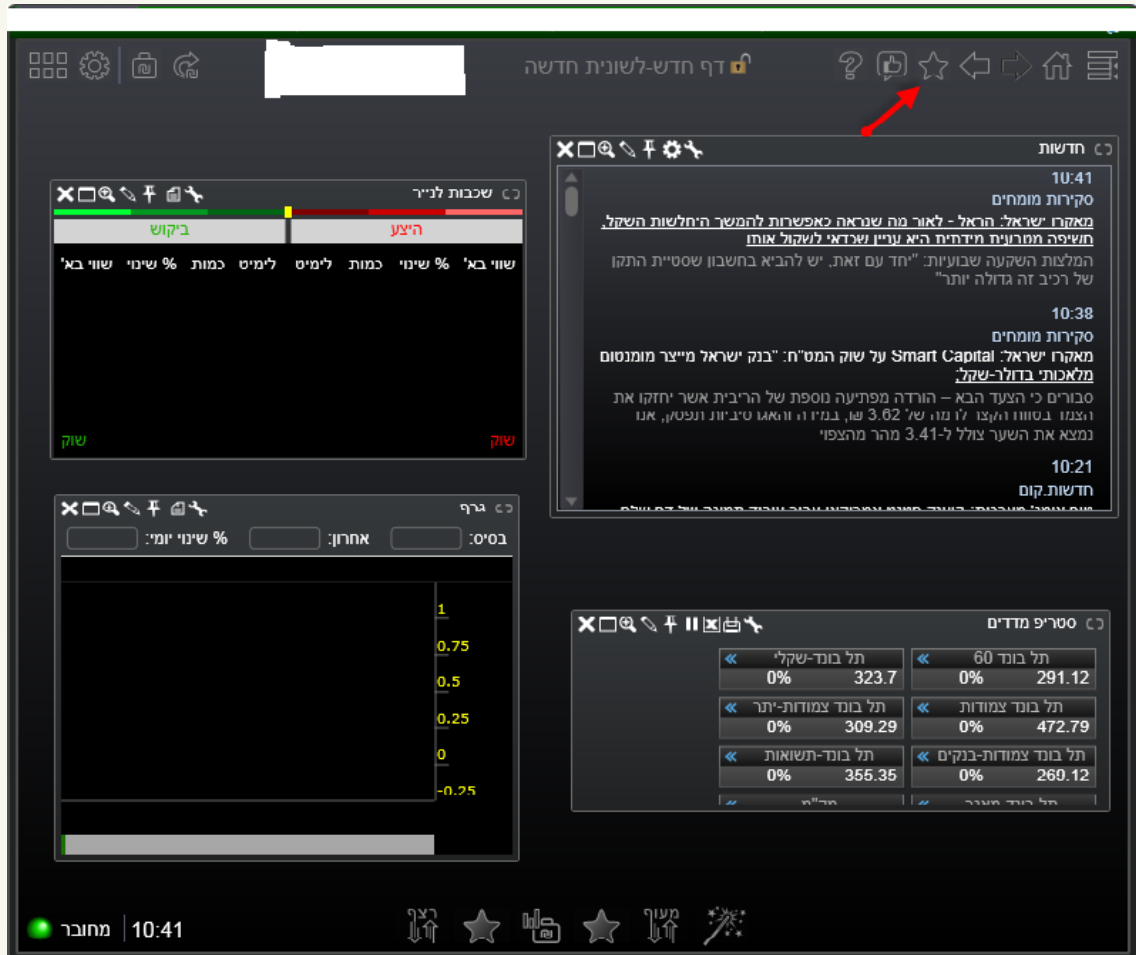
רשימת המודולים פר מסך מוצגים בהמשך המדריך.

לצורך המחשה, במסך מידע שוק המוצג לעיל קיימים מודולים המציגים נתונים הרלוונטיים למידע שוק, כגון: טיקר חדשות, גרף השוואת ניירות וכו'. במידה ונבחר להוסיף לסביבת העבודה את גרף השוואת ניירות, נלחץ עליו והוא יתווסף לסביבת העבודה בלשונית החדשה שיצרנו. באופן כזה המערכת מאפשרת להוסיף מספר מודולים מהמסכים השונים וליצור סביבת עבודה מותאמת אישית.

בצילום להלן מוצגת לשונית חדשה שהגדרנו אך טרם הוספנו מודולים מועדפים לסביבה.



לאחר הוספת המודולים "שכבות לנייר", "גרף", "חדשות" ו"סטריפ מדדים" סביבת העבודה החדשה שלנו תיראה כך:

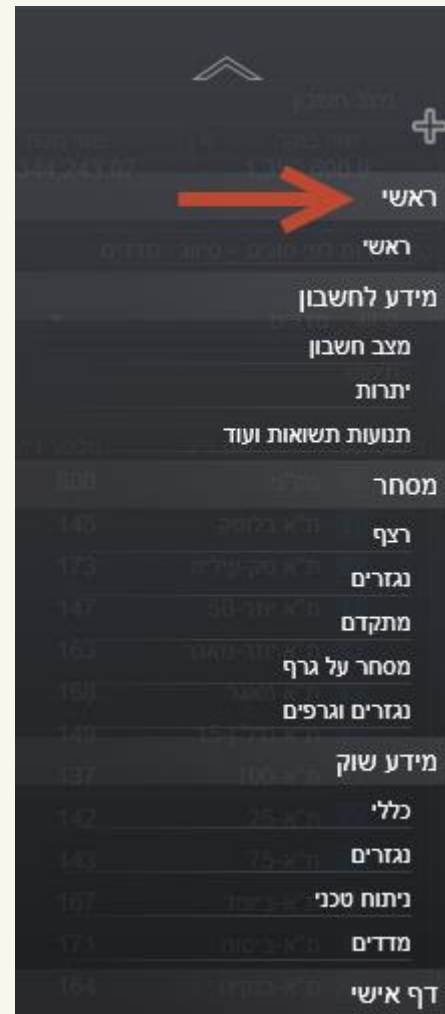


במידה ונרצה להוסיף את המסך לעיל לרשימת המועדפים, נלחץ על אייקון הכוכב המופיע בסרגל הכלים העליון (חץ אדום), והסביבה שהגדרנו תתווסף לקטגוריית המועדפים.

## סביבות העבודה במערכת

כאמור, בעת התקנת המערכת מוגדרים ללקוח כברירת מחדל מספר סביבות עבודה - **דף ראשי**, **מידע לחשבון**, **מסחר ומידע שוק**.

בדפים הבאים נסקור את סביבות העבודה הקיימות במערכת והמודולים המוגדרים בסביבות השונות.



## סביבת עבודה - ראשי

המסך הראשי של המערכת מכיל מודולים קבועים הניתנים לעריכה על ידי המשתמש. להלן רשימת המודולים:

1. [מצב חשבון](#)
2. [ניירות למעקב](#)
3. [גרף](#)
4. [מידע מפורט לנייר](#)
5. [מסך חדשות בזמן אמת](#)
6. [יתרות און ליין](#)
7. [סטריפ מדדים](#)

### מודול מצב חשבון

שם	ערך	שם	ערך	שם	ערך	שם	ערך
שווי בוקר	28,302,677.74	ד. בטחונות בוקר	149,077,588.0	מזומן נכחי מביצועים	621,022.56	יתרת מזומן בוקר	621,022.56
הכנסה לקבל	415.67	שינוי במזומן	0.0	ש. מעלות Fifo בוקר %	-28.49%	ש. מעלות Fifo בוקר	31,012,192.22
שינוי מעלות %	-2,575.08	שינוי מעלות	30,085,893.08	שינוי בשווי %	4.37	רווח והפסד יומי	1,236,304.75
שינוי מעלות	0.0	משיכות	0.0				

הצגת פירוט מצב חשבון בזמן אמת, כולל קישור לפירוט הכנסה לקבל, שינוי מעלות FIFO ועוד. לחיצה על בחירת שדות תפתח מסך המאפשר למשתמש לעדכן את השדות הרלוונטיים לצפייה.

### מודול ניירות למעקב

פנ'	מספר נייר	שם נייר	מחיר בסיס	שער אחרון	% שינוי	כמות ביקוש מחיר	ביקוש מחיר היצע	כמות היצע	זמן עסקה
60032877	Google Inc	562.12	556.33	562.12	1.1%				
604611	לאומי	1,365	1,365	1,365	0%				
629014	טבע	17,890	17,380	17,890	3.0%				
281014	כיל	20,000	19,350	20,000	3.3%				
1111889	(A)קסם ממונפת תא 75 פי 2 חודשי (60)	1,000	1,000	1,000	0%				



רשימה זו מגיעה ריקה כך שכל משתמש מרכיב את רשימת המעקב הרלוונטית אליו. ניתן לראות במסך לעיל, בצדו הימני של כל ני"ע המופיע בטבלה ישנו גלגל שיניים מסומן בכחול. לחיצה עליו תציג את לחצני הפעולות המאפשרים לבצע פעולות מכירה, קניה, הצגת נתוני נייר בגרף והצגת מידע לנייר

דגשים למודול ניירות למעקב:

- ניתן להוסיף לרשימה כל סוג של ני"ע הנסחר בבורסה.
- ניתן לבחור את העמודות הרלוונטיות לתצוגה (מסומן בחץ אדום).
- חלון זה מקושר לשאר החלונות במסך (גרף, חדשות ומידע לני"ע). לחיצה על השורה של הנייר הרלוונטי תעדכן אוטומטית את שאר המסכים.
- אפשרות יצוא לאקסל או הדפסת המסך בלחיצת כפתור.

### מודול מידע לנייר



שערים		
מחיר בסיס	מחיר אחרון	שינוי מבסיס
17,380	17,890	2.93
מחזור	מחזור בפתיחה	שער פתיחה
1,179	1,140	17,380

ציטוט היצע וביקוש, נתונים כללים על ני"ע (כגון ענף, הון רשום, תשואה, מח"מ ועוד), אחזקות של המשתמש והיסטורית ביצועים יומית.

## דגשים:

- שינוי הגדרות החלון: מברג בצד שמאל (מסומן בחץ אדום).
- **שכבות להוראות:** הבלטת השורה הרלוונטית למעקב נוח אחר הוראות פתוחות. אם סך השכבה כוללת אך ורק את הוראת המשתמש יודגשו גם המחיר וגם הכמות ואם סך השכבה כוללת הוראות נוספות פרט להוראת המשתמש יודגשו המחיר בלבד.
- אחזקות והיסטוריה: מידע הרלוונטי לחשבון בלבד בנייר.

## מודול גרף



גרף נייר הערך המבוקש, כולל אפשרות **לחדשות על הגרף ומיקוד בתאריכים מבוקשים על ידי גלילת עכבר**. ניתן לבחור תקופת זמן לתצוגה בלשונית "נייר" (יומי / שבועי / חודשי / שנתי / חמש-שנתי) או להגדיר תאריכים מדויקים.  
עוד ניתן לבחירה על ידי לחיצה על המברג (מסומן בחץ אדום משמאל):

- סוג תצוגת גרף (גרף נרות, ליניארי וכו')
- הוספת מחזור מסחר במסך תחתון.
- אפשרות גלילה בתוך התקופה המוצגת ("ZOOM IN").
- הצגת מחיר מתואם לחלוקת דיבידנדים בנייר.

## מודול חדשות

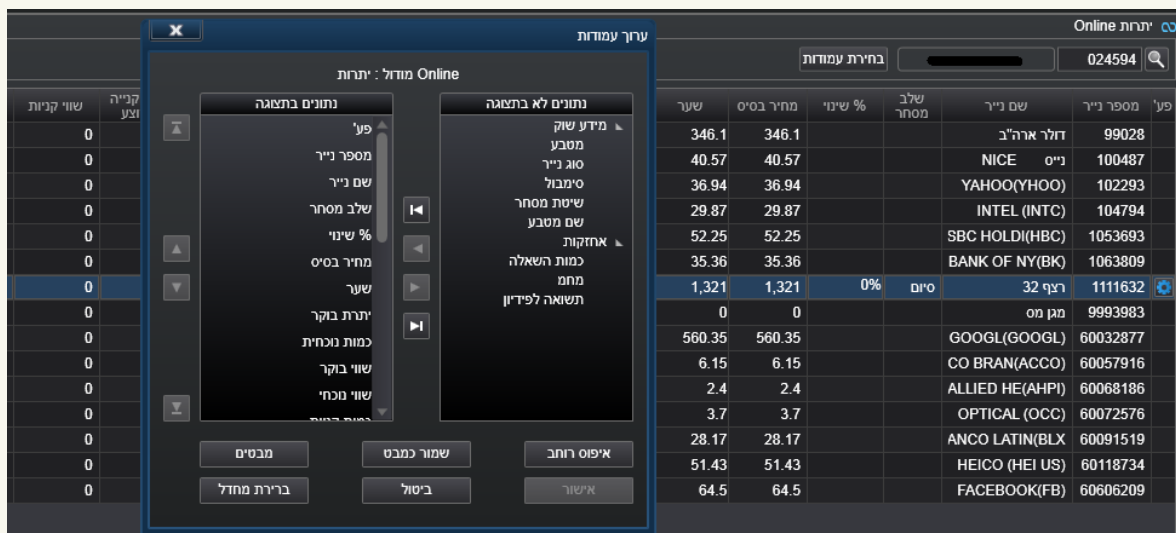


מסך זה מספק באופן מידי ונוח את עיקר החדשות, הודעות, סקירות, ניתוחים ועבודות בשוק ההון בישראל מהבורסה ישירות ומקורות המידע מקוריים בארץ ובעולם. השרות מתאפיין בסיון ועריכה מקצועית ונועד לשמש כלי עזר יעיל בקבלת החלטות.

חלון החדשות כולל חיבור אוטומטי למניה נבחרת ואפשרויות סיון חדשות מתקדמות. עוד ניתן לבחירה על ידי לחיצה על המברג בצד שמאל למעלה:

- הצגת חדשות בגלילה אוטומטית ובמהירות משתנה.
- חיפוש חדשות על נייר ערך גם בגוף הידיעה ולא רק בכותרת.

## מודול יתרות און ליין



מציג רשימת יתרות בזמן אמת לניירות בחשבון. היתרות מעודכנות לרגע הצגת הנתונים. לחיצה על הגדרת עמודות מאפשרת למשתמש להתאים אישית את העמודות הרלוונטיות לצפייה.

לחיצה על לחצן פעולות הנמצא מימין לכל נייר  תפתח לנו תפריט המאפשר ביצוע פעולות קניה/מכירה, צפייה בגרף לנייר, שליפת מידע נוסף על הנייר ועדכון בהוראות הפתוחות לנייר.

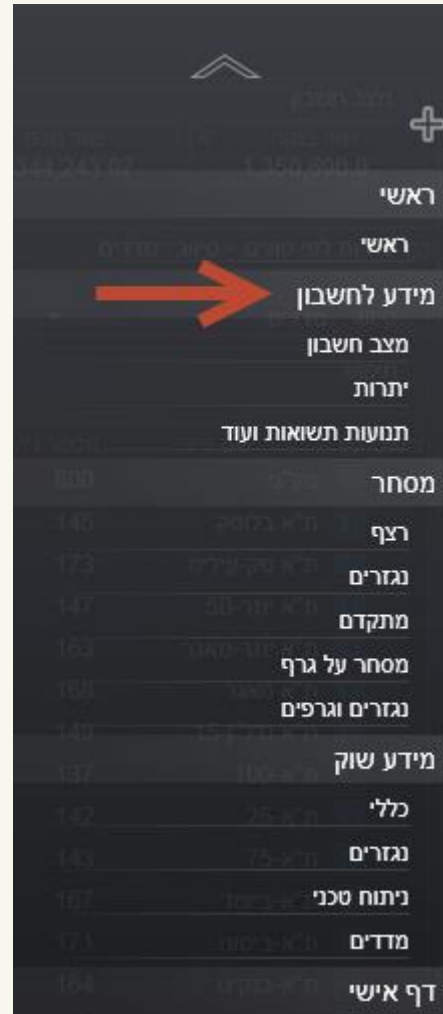
### מודול סטריפ מדדים



ת"א-נפט וגז	ת"א-ביטוח	ת"א-נדל"ן-15	ת"א-מעלה	ת"א-סק-עלית	ת"א-תקשורת
0% 92.45	0% 44.53	0% 124.45	-0.36% ↓ 9,069.17	-0.19% ↓ 743.42	-0.14% ↓ 1,158.04
ת"א-פיננסים	תל בונד-60	תל בונד צמודות-60	תל בונד צמודות-40	תל בונד צמודות-20	תל בונד-40
-0.26% ↓ 1,286.4	0% 293.41	0% 269.12	0% 309.3	0% 472.79	0% 298.45

עדכוני מדדים בזמן אמת בתצוגה נוחה ויעילה. ניתן להגדיר מדדים למעקב בלחיצת כפתור. לחיצה על החץ הימני של כל מדד תפתח מידית פירוט רשימת ני"ע במדד (באדום).

## סביבת עבודה - מידע לחשבון



ריכוז כלל מסכי המידע הרלוונטיים ללקוח בשלושה מסכים מקובעים שונים. לנוחיות הלקוח חלק מהמודולים מופיעים ביותר מתצורה אחת, כגון מודול "מצב חשבון" המופיע בשלושת המסכים באופן קבוע.

שלושת המסכים כוללים את סך המידע הרלוונטי לחשבון הלקוח המאפשר מבט כולל וניהול האחזקות באופן יעיל ומיידי, מידע סטטיסטי, תשואות ועוד.

1. **מצב חשבון:** כולל את המודולים [מצב חשבון](#), [יתרות און ליין](#), [בטחונות לחשבון](#), [סיכום רווח והפסד יומי וגרף פילוח חשבון](#).
2. **יתרות:** כולל את המודולים יתרות און ליין, [פירוט שווי בוקר](#), [סטטיסטיקה](#), [סטרופ מדדים](#) ו**יתרות בוקר**.
3. **תנועות תשואות ועוד:** כולל [תנועות בחשבון](#), [מידע בקרת אשראי](#), [תשואות בחשבון](#), [בטחונות לחשבון](#).

בעמודים הבאים יפורטו כלל המודולים בשלושת המסכים.

## מודול בטחונות לחשבון

בטחונות לחשבון

בחירת עמודות | בחירת שדות | רענן נתונים | 024594

תוספת למכירה מעו"ף	תוספת לקניה מעו"ף	הרשאה קניה+כתיבה	מס לשלם	שווי בוקר	מסגרת לכתיבות
0	0		0	792,808.58	0
בגין מעו"ף	בגין חו"ל	בגין נ"ע	בגין מט"ח	תוספת למכירה רצף	תוספת לקניה רצף
0	0	187,576.7	3,317,597.6	10,000,000	10,000,000
שווי תיק לבט' (בוקר)	פרמיה יומית	מזומן עדכני (לבט')	יתרת מזומן בוקר	חריגה מבטחונות	דרישת בט' כוללת
773,083.4	0	10,643.18	10,643.18	-2,732,090	3,505,174
				שינוי ברצף	שווי תיק לבט' (עדכני)
				0	773,083.4

מספר הנכס | נכס בסיס | ערך נכס הבסיס | דרישת בטחונות | התרחיש הקובע | מדד בתרחיש

הצגת סך יתרת / דרישת הביטחונות בחשבון בפירוט מלא, כולל שווי תיק, מסגרות למסחר ועוד.

## מודול סיכום רווח והפסד יומי לחשבון

סיכום רווח והפסד יומי לחשבון

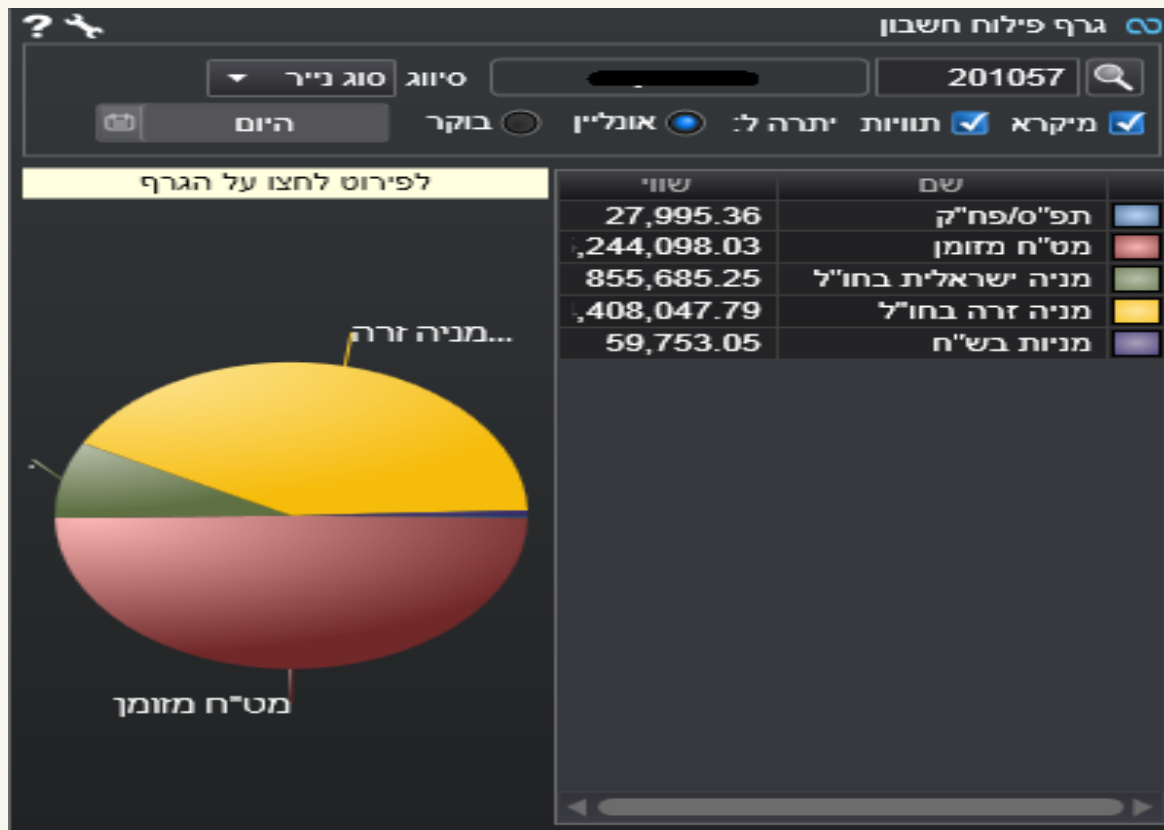
רענן נתונים | 001115

סוג מסחר	קנייה/מכירה	שווי	רווח/הפסד עמלות	רווח/הפסד בניכוי עמלות
מניות	קניה	200,144	-557.2	-557.2
מניות	מכירה	0	0	0
מניות	סה"כ	200,144	-557.2	-557.2
אג"ח	קניה	0	0	0
אג"ח	מכירה	0	0	0
אג"ח	סה"כ	0	0	0
מק"מ	קניה	0	0	0
מק"מ	מכירה	0	0	0
מק"מ	סה"כ	0	0	0
אופציות	קניה	0	0	0
אופציות	מכירה	0	0	0
אופציות	סה"כ	0	0	0
סה"כ	סה"כ	200,144	-557.2	-557.2

עמלת מניות: 0 | עמלת אג"ח: 0.4% | עמלת מק"מ: 0.999% | עמלת אופציות: 1.11

הצגת רווח / הפסד יומי בפירוט לפי אפיקי השקעה, שווי יתרות ועמלות מסחר.

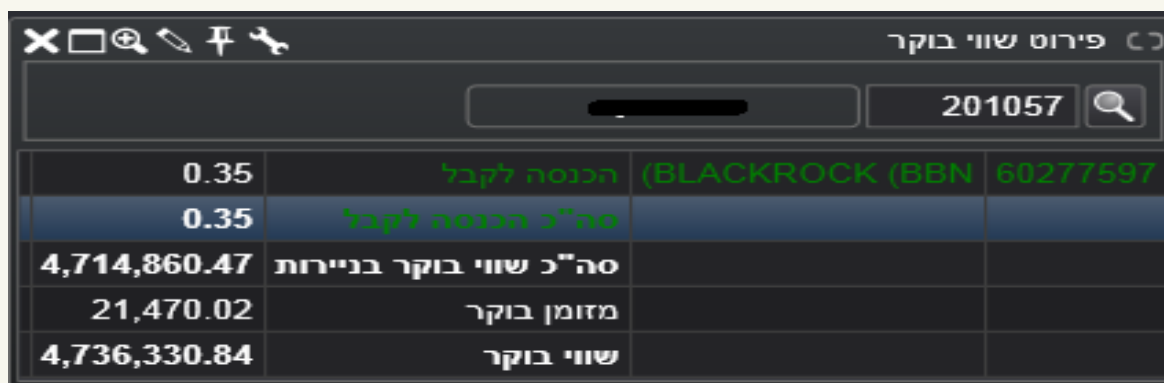
## מודול גרף פילוח חשבון



מציג באמצעות דיאגרמת עוגה פילוח של הנכסים בחשבון הנבחר. ניתן להציג תמונת מצב של הנכסים בזמן אמת או לפי תאריך היסטורי. דגשים:

- סיווג: אפשרות לפלח את נתוני החשבון לפי סוג נייר, סקטור, דירוג, בורסה, סוג מטבע ומנפיק.
- פירוט: לחיצה על הפלח הרלוונטי בגרף תפתח גרף נפרד ומפורט של החלק הרלוונטי בלבד.

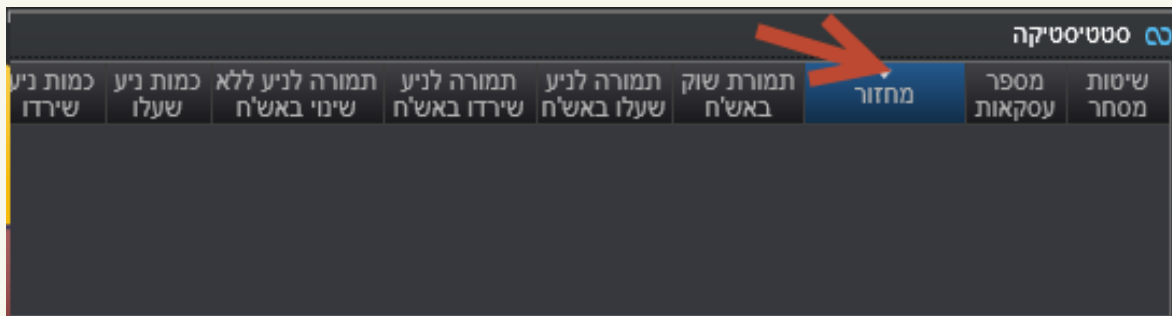
## מודול פירוט שווי בוקר



שווי	שם
0.35	הכנסה לקבל (BLACKROCK (BBN 60277597
0.35	סה"כ הכנסה לקבל
4,714,860.47	סה"כ שווי בוקר בניירות
21,470.02	מזומן בוקר
4,736,330.84	שווי בוקר

פירוט שווי התיק לפני פתיחת המסחר בתל אביב, כולל שווי ני"ע, יתרת מזומן והכנסה לקבל.

## מודול סטטיסטיקה



הצגת נתונים סטטיסטיים עיקריים של השוק בתל אביב. לחיצה על כותרת כל עמודה מאפשרת מיון הנתונים בסדר עולה / יורד.

## מודול יתרות בוקר

מספר נייר	שם נייר	כמות	% אחזקה	מחיר בסיס	מחיר ממוצע	שווי	עלות
99028	דולר ארה"ב	2,774,075.03	202.83%	344.50	0.00	9,556,688.48	0.00
100560	Int Software Technologies Ltd	21.00	0.1%	67.53	46.76	4,885.46	4,711.37
101451	Boeing Co	11.00	0.11%	132.10	87.22	5,005.93	3,342.83
103788	Apple Inc	-6.00	-0.04%	90.91	427.75	-1,879.11	936.48
104794	Intel Corp	1,842.00	4.07%	30.20	21.75	191,639.84	432.38
281014	כל	-262.00	-0.84%	15,140.00	0.00	-39,666.80	299.55
604611	לאומי	-99.00	-0.03%	1,617.00	0.00	-1,600.83	350.40
629014	טבע	-312.00	-1.21%	18,250.00	0.00	-56,940.00	515.50
1053529	Bilbao Vizcaya Argentaria Sa	2.00	0%	13.12	9.07	90.40	63.25
1060540	Checkpoint Systems Inc	10,000.00	10.47%	14.32	12.42	493,324.00	2,027.80
1079094	Beazer Homes Usa Inc	1.00	0%	19.29	14.91	66.45	51.99
1111632	רצף 32	11,600.00	3.26%	1,324.00	0.00	153,584.00	450.44
9992983	מגן מס	6.40	0%	0.00	0.00	0.00	0.00
9993983	מגן מס	33,038.75	0%	0.00	0.00	-146.32	0.00
20000772	Google Inc	75.00	0.0%	541.54	778.12	466,401.32	153.00

פירוט האחזקות בתיק הלקוח נכון לבוקר של אותו יום או תאריך היסטורי, לפי ני"ע, כולל הצגת סיכום יתרות שטרם נסלקו, דרישת בטחונות, עלות לצרכי מיסוי ועוד.



## מדול תנועות בחשבון

מספר נייר	שם נייר	אסמכתא	פעולה	כמות	מחיר	זכות נסו	חובה נסו	עמלה	יתרה כספית
102293	YAHOO(YHOO)	4444	ק/חיל	1	2,432	0	0	0	86,093.02
102293	YAHOO(YHOO)	4444	ק/חיל	6	2,426.83	0	0	0	-226,117.06
102293	YAHOO(YHOO)	4444	ק/חיל	6	2,426.83	0	0	0	-226,117.06
99028	דולר \$ YHOO U	4444	משיכה	145.61	347.6	0	0	0	-226,117.06
99028	דולר \$ YHOO U	4444	משיכה	145.61	347.6	0	0	0	-226,117.06
99028	דולר \$ YHOO U	4444	משיכה	24.32	345.5	0	0	0	86,093.02
99028	דולר \$ YHOO U	4444	משיכה	24.32	345.5	0	0	0	86,093.02
99218	התחבות\$ YHOO U	4444	משיכה	-145.61	347.6	0	0	0	-226,117.06
99218	התחבות\$ YHOO U	4444	משיכה	-145.61	347.6	0	0	0	-226,117.06
99218	התחבות\$ YHOO U	4444	משיכה	145.61	347.6	0	0	0	-226,117.06
99218	התחבות\$ YHOO U	4444	משיכה	145.61	347.6	0	0	0	-226,117.06
99218	התחבות\$ YHOO U	4444	משיכה	24.32	345.5	0	0	0	86,093.02
99218	התחבות\$ YHOO U	4444	משיכה	24.32	345.5	0	0	0	86,093.02
99218	התחבות\$ YHOO U	4444	משיכה	-24.32	345.5	0	0	0	86,093.02
99218	התחבות\$ YHOO U	4444	משיכה	-24.32	345.5	0	0	0	86,093.02

פירוט תנועות שבוצעו בחשבון ברמה היומית.  
ניתן לבצע פילוח של התנועות אשר בוצעו לפי טווח תאריכים היסטורי נבחר ולהתאים אישית את התצוגה באמצעות הוספה או הסרה של עמודות

## מדול תשואות בחשבון

תאריך	תשואה נומינלית ערך החשבון הפקדה/משיכה	תקופה:	שנה:
31/12/2013	0	232,391	2014
01/01/2014	27	233,028	יומי
02/01/2014	-211	228,093	יומי
03/01/2014	-261	222,122	חודשי
05/01/2014	158	225,649	
06/01/2014	396	234,591	
07/01/2014	688	250,739	
08/01/2014	82	252,802	
09/01/2014	-328	244,492	
10/01/2014	0	244,480	
12/01/2014	-15	244,110	
13/01/2014	-241	238,210	
14/01/2014	838	258,187	
15/01/2014	-35	257,278	
16/01/2014	245	263,582	
17/01/2014	-167	259,176	
19/01/2014	-7	258,978	
20/01/2014	10	259,258	
21/01/2014	397	269,559	

פירוט התשואות בחשבון ברמה החודשית או היומית, לתקופה של שנה מלאה. התשואה המוצגת היא נומינלית, ריאלית (ביחס למדד), ומתואמת לדולר. בתחתית הטבלה ניתן לראות תשואה מצטברת או ממוצעת לתקופה כולה

## סביבת עבודה - מסחר



בסביבת המסחר מרוכזים המידע והכלים הרלוונטיים למסחר בתל אביב ובחול. בעמודים הבאים יפורטו כלל המודולים בחמשת המסכים הקיימים.

1. **רצף:** תמונה רוחבית של שוק ניירות הרצף בתל אביב יחד עם מודולים המציגים מידע הרלוונטי לחשבון בלבד.
2. **נגזרים:** מסך המסחר בנגזרים המתקדם בארץ למסחר ישיר ומהיר המאפשר התאמה אופטימלית לסוחר.
3. **מתקדם:** מסך מסחר לסוחרים יומיים.
4. **מסחר על גרף:** שליחת הוראה ומעקב ישירות מהגרף יחד עם מעקב אחר מידע רלוונטי למשתמש.
5. **נגזרים וגרפים:** ריכוז כלל המידע הרלוונטי לסוחר נגזרים, כולל אפשרות לסימולציה של דרישת הביטחונות ותזרים צפוי בפקיעה, מחשבון אינטראקטיבי ועוד.

## מודול הוראות וביצועים

סוג	שעת ביצוע	סוג תוקף	ת. התחלה	ת. סיום	FMR
BuyAbove	11:52:46	מתמשת	היום	היום	8258
StopLimit	11:51:30	מתמשת	היום	היום	8257

מחיר ביצוע	מחיר	כמות ביצוע	יתרה לביצוע	כמות	שם נייר	נייר	שם חשבון	חשבון	סטטוס	עדין/ביטול
0	18,370	0	120	120	טבע ניסוי	629014	אילי סטופים	21177	סיום נש	X
0	18,100	0	500	500	טבע ניסוי	629014	אנטולי אינסו	24210	סיום נש	X

פירוט כלל הוראות המשתמש עם אפשרות פילוח לפי שיטת מסחר, פעולה, סוג הוראה או סטאטוס ההוראה.  
ניתן להציג הוראות וביצועים היסטוריים לתאריך ספציפי.

## מודול שליחת הוראה

**שליחת הוראה**

נתוני חשבון:  **בחר חשבון**

נתוני נייר ערך:  **טבע ניסוי**  **629014** **בחר נייר**

אחוז:  יתרה:  מינימום ברציף:  **11** שלב מסחר:  סיום:

סטטוס:  שינוי מבסיס:  מחיר אחרון:  **18,080** מחיר בסיס:  **18,080**

נתוני הוראה

תאריך התחלה:  **מחר** סוג פקודה:  **קניה**  **מכירה**

תאריך סיום:  **מחר** סוג הוראה:  **LMT**

שווי (שח):  **0** אחוז שינוי:  **0** מחיר (אג'):  **18080** כמות:  **0**

**נקה** **שלה**

המודול מקושר לשאר המודולים במסך באופן אוטומטי. ניתן לבחור חשבון להעברת הוראה, ני"ע, תארי התחלה וסיום וסוג הוראה (כולל הוראות מתקדמות).

## מודול מידע בקרת אשראי

מודול מידע בקרת אשראי - [ח-ן: 000-001002] [נכס בסיס: ת"א-25]								
מסגרת	יתרת מזומן	מזומן בוקר	חיל"ם עדכני	חיל"ם בוקר	שווי תיק בוקר	יתרת בסחונות	תרחיש גרוע	בסחונות שורט
0	902,605	902,605	1,209,936	1,209,936	873,214	654,822		0

פירוט כלל דרישות האשראי לחשבון בנכס בסיס שנבחר (מדד ת"א 25, דולר ארה"ב ועוד). לחיצה על גלגל השיניים בצד השמאלי של המסך מאפשרת סינון הצגת ני"ע בתיק, פקודות או סימולציה בחשבון.

## מודול נגזרים

מסחר בנגזרים - [ח-ן: 000-021582] [נכס בסיס: ת"א-25 גלום], [ס. תקן: שוק], [ריבית: שוק], [דיבינד: שוק], [ימים לפקיעה: שוק]

תצורת עבודה וערכי פרמטרים

נכס בסיס: ת"א-25 | תאריך פקיעה: 24/07/2014

נכס בסיס: גלום | סטיית תקן: שוק | ריבית: שוק | דיבינד: שוק

ימים לפקיעה: שוק | שתף הגדרות:  | הצג אופציות שבועיות:  | העתק ס.ת. גלומה

הגדרות פקיעה

פקיעה: JUL-W3 | ימים לפקיעה שוק: 3 | ימים לפקיעה שלי: 0 | ימים לפקיעה שוק +/-: 0

גלום		שער אחרון		שער בסיס		נכס בסיס																	
0.00%	1,105.86	1,105.86	25-ת"א																				
מסחר בנגזרים - [ח-ן: 000-021582] [נכס בסיס: ת"א-25 גלום], [ס. תקן: שוק], [ריבית: שוק], [דיבינד: שוק], [ימים לפקיעה: שוק]																							
Call								Put															
פעולות	כמות עסקה	כמות שנסחרה	שעת מסחר	מחיר בסיס	מחיר בקוש	למיש	מחיר תיאורי	היצע	היצע	מחיר אחרון	גלומה	ממוש ופקיעה	מחיר אחרון	כמות היצע	למיש	מחיר תיאורי	היצע	מחיר אחרון	שעת מסחר	כמות שנסחרה	כמות עסקה	פעולות	
	0	0		2,300			2,000	0	0	2,300	15.37	JUL 1080.0	280	0	0	73		280		0	0		
	0	0		1,845			1,179	0	0	1,845	21.35	JUL 1090.0	1,195	0	0	252		1,195		0	0		
	0	0		1,329			574	0	0	1,329	21.16	JUL 1100.0	1,647	0	0	645		1,647		0	0		
	0	0		1,045			220	0	0	1,045	19.88	JUL 1110.0	2,021	0	0	1,290		2,021		0	0		
	0	0		730			64	0	0	730	20.22	JUL 1120.0	2,620	0	0	2,133		2,620		0	0		
	0	0		125			14	0	0	125	10.4	JUL 1130.0	3,060	0	0	3,082		3,060		0	0		
	0	0		0			2,660	0	0	0	8.82	AUG 1080.0	360	0	0	423		360		0	0		
	0	0		0			1,955	0	0	0		AUG 1090.0	0	0	0	715		0		0	0		
	0	0		1,100			1,369	0	0	1,100	6.87	AUG 1100.0	950	0	0	1,125		950		0	0		
	0	0		500			909	0	0	500	5.28	AUG 1110.0	0	0	0	1,660		0		0	0		
	0	0		420			569	0	0	420	6.87	AUG 1120.0	0	0	0	2,317		0		0	0		
	0	0		0			336	0	0	0		AUG 1130.0	0	0	0	3,080		0		0	0		
	0	0		0			3,077	0	0	0		SEP 1080.0	0	0	0	610		0		0	0		
	0	0		0			1,804	0	0	0		SEP 1100.0	0	0	0	1,326		0		0	0		
	0	0		0			927	0	0	0		SEP 1120.0	0	0	0	2,437		0		0	0		

בחירת ח-ן

אפשרויות תצוגה

תצוגה: מסחר

סביב הכסף  | באחוזים  | רמות  | לפי טווח

מינימום: 0 | מקסימום: 0

מסך המסחר בנגזרים המתקדם בארץ למסחר ישיר ומהיר המאפשר התאמה אופטימאלית לסוחר.

**תצורת עבודה:** הגדרות פרמטרים לפי הגדרות השוק, הגלום או הגדרה אישית. בחלונית "הגדרות פקיעה" ניתן להגדיר גם את אופן חישוב ימי הפקיעה.  
**הוראות מתקדמות:** אפשרות למסחר מהיר בדאבל קליק על העכבר לאחר סימון כמות רלוונטית להוראה תחת "כמות לעכבר".

- דאבל קליק: **ביצוע** נגדי לשכבה הראשונה.
  - דאבל קליק + CTRL : הצטרפות לשכבה הראשונה.
  - דאבל קליק + CTRL + SHIFT : שיפור לשכבה הראשונה במחיר המינימאלי האפשרי במדרגה.
- אפשרויות תצוגה:** סינון הצגת האופציות הנבחרות לפי תצוגת שוק רוחבית, פוזיציה בתיק הלקוח, הוראות וביצועים ועוד

**"סביב הכסף":** מאפשר לסנן את כלל האופציות בנוחות המרבית לסוחר: מרחק באחוזים מהאופציה בכסף, מספר סטרייקים לכל כיוון או לפי טווח מוגדר של סטרייקים.

### מודול שכבות לנייר

שכבות לנייר   4-00940C-אוג-אמא							
ביקוש				היצע			
שוי בא'	% שינוי	כמות	לימיט	לימיט	כמות	% שינוי	שוי בא'
193	-0.25%	12	16,120	16,160	7	0%	113
32	-0.37%	2	16,100	16,180	5	0.12%	81
16	-0.5%	1	16,080	16,200	1	0.25%	16
שוק							שוק

פירוט היצע וביקוש בני"ע הנבחר. ניתן לבחור הצגת שכבות היצע וביקוש של ני"ע על ידי לחיצה על המברג או על האייקון בצדו השמאלי העליון של המסך. כמו כן בחלק העליון ישנה תצוגה של מגמת הביקוש/היצע לנייר כאשר הקו הצהוב מייצג סך כמויות בביקוש או סך כמויות בהיצע – דרך נוספת להבחין מהי המגמה בשוק.

### מודול מידע סיכומי

מידע סיכומי - [ח-ן: 000-001002], [נ. בסיס: ת"א-25]										
ה	מדד שלי	בטחונות נדרשים	בטחונות שורט	שוי שוק	רו"ה יומי	שוי תיאורטי	דלתא	תסא	וגא	גמא
AU:	0.00	0	0	0	0	0	0	0	0	0
	0.00	0	0	0	0	0	0	0	0	0
	0.00	0	0	0	0	0	0	0	0	0

סימולציה
  תיק
  פקודות

פירוט מלא של דרישת הביטחונות לפוזיציה קיימת, הוראות פתוחות או סימולציה לפי חלוקה למועדי פקיעה:

- ✓ שווי שוק ושווי תאורטי
- ✓ דרישת בטחונות
- ✓ ערכי יווניות
- ✓ רווח והפסד יומי

### מודול פלא מניות לייט

מאפשר הזרמת מספר רב של פקודות בו זמנית לחשבון בודד, לכל ניירות הערך הנסחרים בארץ או בחו"ל, כולל נגזרים בתל אביב.

מספר נייר	שם נייר	שלב מסחר	שער בסיס	שער אחרון	אחוז שינוי	מגמה	כמות היצע	לימיט היצע	לימיט ביקוש	כמות ביק
60606209	Facebook Inc	סיום	73.63	73.63	0%		300	74.84	74.75	500
1111632	רציף 32	רציף	1,359	1,359	0%		1,061	1,364	1,359	555
1111657	(קסם גלילים) 000	רציף	1,579	1,579	0%		6,310	1,584	1,575	6,346
89137665	דצמ-בבב-4 C03900	רציף	9	16	77.78% ↑		5	14	3	5
604611	לאומי ניסי	רציף	1,314	1,314	0%				1,314	100,025

### בחירת עמודות

לחיצה על סימן המברג בתפריט השמאלי העליון < > תפתח את האפשרות להגדרת העמודות בתצוגה הקבועה. ניתן לשמור תצוגות שונות כמבט על ידי לחיצה על כפתור < >. יש לקבוע שם לדף שברצונך לשמור.

### הוספת ניירות ערך לתצוגה

- א. לחיצה על זכוכית המגדלת < > תפתח את מסך איתור נייר ערך לפי סיווג, סוג ני"ע או ענפים. ניתן להקליד בשדה משמאל לזכוכית מגדלת את שם ני"ע המבוקש ישירות.
- ב. כדי להוסיף או להסיר מהתצוגה ני"ע מתוך אחזקות או הוראות הלקוח יש לסמן את השדות הרלוונטיים מתחת למספר החשבון או במסך "נתונים".

### הסרת ניירות ערך מהתצוגה



הסרת ני"ע מתבצעת דרך לשונית איתור ני"ע.

## העברת הוראות

במודול פלא מניות לייט קיימות מספר אפשרויות לשליחת פקודות: הקשת פקודה בודדת, שליחת הוראות מרוכזות לקנייה או למכירה, שליחה לפי פרמטרים שהוגדרו מראש ועדכון/ביטול פקודה בודדת או במרוכז.

## הוראה בודדת

ניתן לשלוח הוראה בודדת במספר דרכים:

1. לחיצה על אייקון פעולות  > בכל שורה פותח תפריט פעולות  > המאפשר שליחת הוראה.
2. עדכון כמות ושער בשדות <כמות>/<לימיט> ושליחת הוראות דרך כפתור <שלח הוראות>.
3. שימוש בעכבר:
  - קליק שמאלי על העכבר בשדה <כמות ביקוש/היצע> ו/או <לימיט ביקוש/היצע> מאפשרת הצטרפות לפקודה או ביצוע.
  - קליק שמאלי על העכבר בשדה <כמות פקודות מ/ק> ו/או <לימיט פקודות מ/ק> מאפשרת שיפור או הוראות פתוחות בני"ע.

## שליחת הוראות במרוכז

הגדרות	מסחר	נתונים	פעולות מיוחדות	עדכון גורף
שלח הוראות נקה הוראות	שפר ק שפר מ עמודות מסחר	הוסף נירות מאחזקות הוסף נירות מהוראות	התאמה חיסול איתור מכירות קניות	שכבה 1 שכבה 2 שכבה +1 שכבה +2 ראשון אופטימום מכירות לביצוע
			ברח בטל	הכל קניות מכירות

## עדכון גורף

- **שכבה 1** < עדכון הפקודות הפתוחות לשכבה הראשונה הקיימת בביקוש/היצע.
- **שכבה +1** < עדכון הפקודות הפתוחות לשכבה הראשונה פלוס פיפס, בתנאי שלא גורם לביצוע עסקה מידי.
- **שכבה 2** < עדכון פקודות פתוחות לשכבה השנייה בביקוש/היצע. במידה ויש לסוחר פק' פתוחות:
  - הוראה ממתינה שהיא לבדה מהווה את כל השכבה הראשונה: ההוראה הממתינה תתעדכן להיות בשכבה השנייה, פיפס מתחת לשכבה הראשונה.
  - הוראה בשכבה הראשונה ואין שכבה שניה: לא יתבצע עדכון.
- **שכבה +2** < עדכון פקודות פתוחות לשכבה השנייה בביקוש/היצע פלוס פיפס כך שהוראת הלקוח תופיע לבד. במידה ויש לסוחר פק' פתוחות:
  - הוראה ממתינה שהיא לבדה מהווה את כל השכבה הראשונה: מחיר הפקודה יעודכן להיות הורדה של פיפס מהלימיט של השכבה השנייה.
  - הוראה בשכבה הראשונה ואין שכבה שניה: לא יתבצע עדכון.
- **ראשון אופטימום** < עדכון הפקודות הפתוחות לשכבה הראשונה הקיימת בביקוש/היצע.
- **בטל** < מאפשר ביטול מהיר של מספר פקודות בבת אחת. כפתור יגרום לביטול כל הוראות הקניה, המכירה או כולן לפי המסומן.
- **ברח** < לחיצה על כפתור תעדכן את כל הוראות הקניה ל (-15%) מהשער האחרון ואת פקודות המכירה ל (+15%) מהשער האחרון.

## מסחר

לחיצה על כפתורי <שפר ק> או <שפר מ> תעדכן את הפקודות כך שהפקודות תתייצבנה בשורת הפקודות הראשונה של ספר הפקודות. שיפור הוראה אשר עשוי להיפגש וליצור עסקה לא ישודר.

## פעולות מיוחדות

- <התאמה> תתאים את ההוראות בספר פקודות על פי המגבלות שנקבעו במסך <מגבלות מסחר> בהתאם לשער אחרון.
- <חיסול> ניתן לבצע חיסול יתרות לניירות המופיעים בתצוגה.
  - א. בטל'י את כל הפקודות הפתוחות.
  - ב. לחץ'י על לחצן <חיסול>. לסיום לחץ'י <שדר>. לחצן זה ישדר פקודות למכירה או לקניה לשכבת הביקוש/היצע הראשונה.

## איתור

לחיצה על לחצן <איתור> תגרום לחיפוש ביקוש/היצע בספר הפקודות של הבורסה בהתאם למגבלות שנקבעו במסך <מגבלות מסחר>. כאשר המסך נמצא במצב איתור, פעולת האיתור תעביר את הפקודה למשטח הפקודה. מצב של איתור אוטומטי ישדר את הפקודה שאותרה באופן מידי.

## קניות

העברת הוראות קניה אוטומטיות לכל הניירות המופיעים בתצוגה על פי המגבלות שנקבעו במסך <מגבלות מסחר>

## מכירות

העברת הוראות מכירה אוטומטיות לכל הניירות המופיעים בתצוגה על פי המגבלות שנקבעו במסך <מגבלות מסחר>

## מודול טיקר שוק

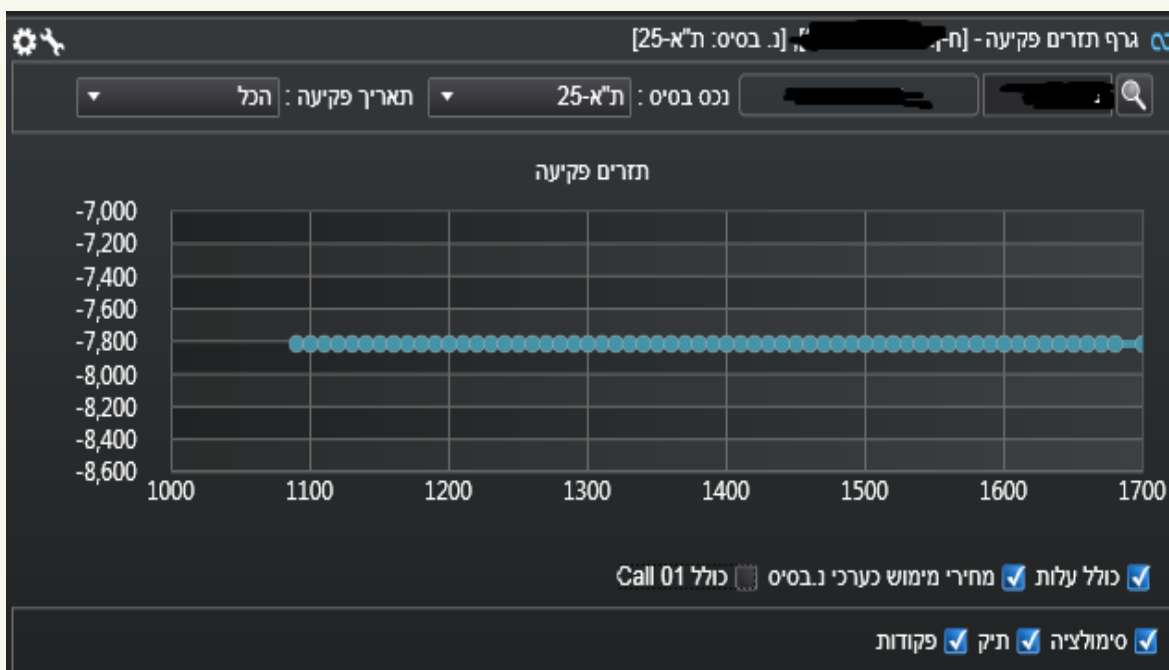
מנית נכס 1 ניסוי		מנית נכס 1 ניסוי		רצף 32		רצף 32	
↑	0.31%	↓	-0.21%	↑	0.07%	↑	0.07%
	5,840		5,810		1,360		1,360

מעקב פרטני אחר מדדי השוק וני"ע ספציפיים. עדכון העסקאות האחרונות מתבצע באופן רציף וכולל את הפרטים הבאים:

- ✓ שם נייר ערך
- ✓ שינוי מבסיס / אחרון
- ✓ כמות עסקה אחרונה
- ✓ מחזור כולל
- ✓ שעת עסקה
- ✓ תמורה כספית

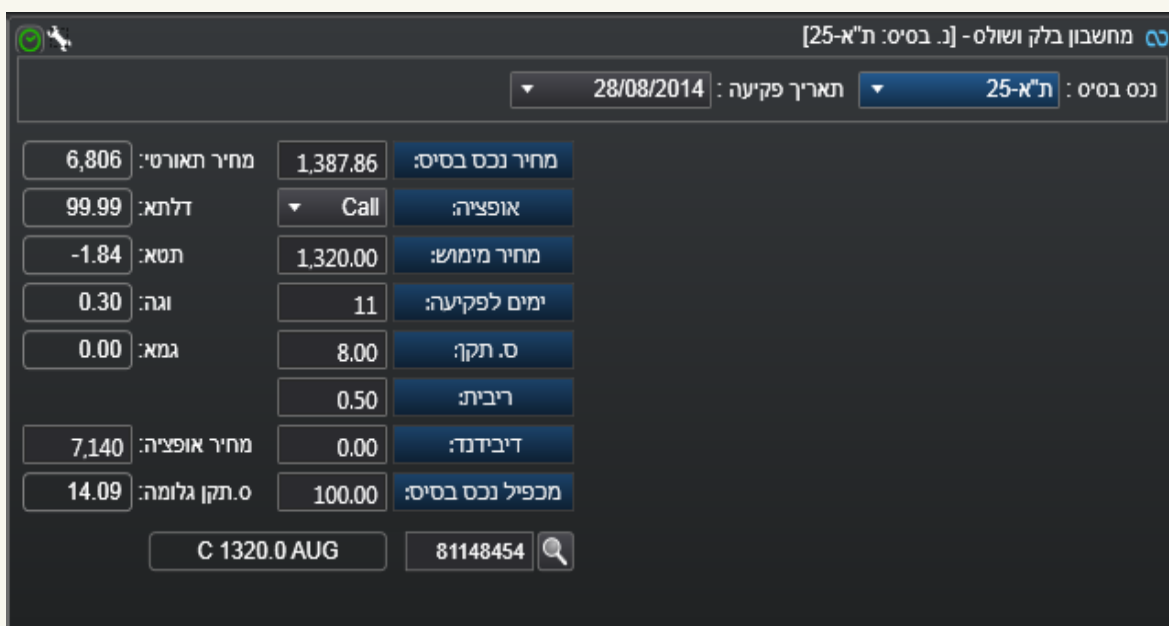


## מודול תזרים פקיעה



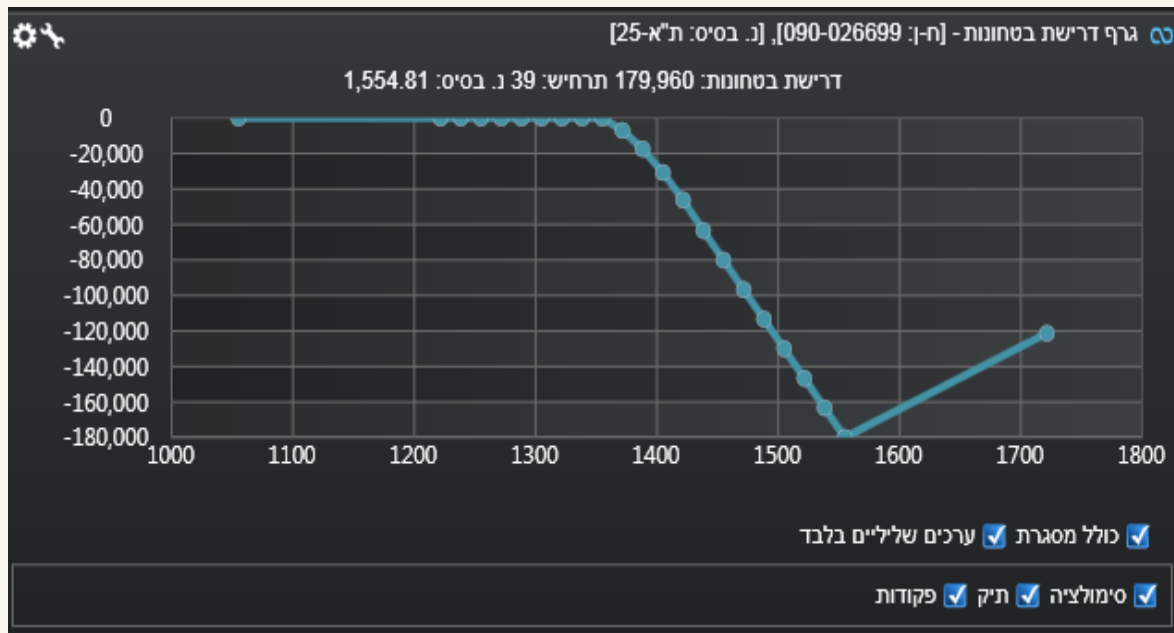
הצגת דרישת בטחונות ותזרים מזומנים צפוי לתאריך פקיעה וחשבון נבחרים, עם אפשרות לסימולציה נוחה.  
**סימולציה:** המסך מקושר למסך המסחר בנגזרים כך שכל שניתן לבצע סימולציה באופן פשוט וישיר על ידי הקלדת ערכים בשדות <כמות> או <לימיט>.  
 Call01: ניתן להציג את התזרים הצפוי עם או בלי האופציה הזו.

## מודול מחשבון בלק אנד שולס



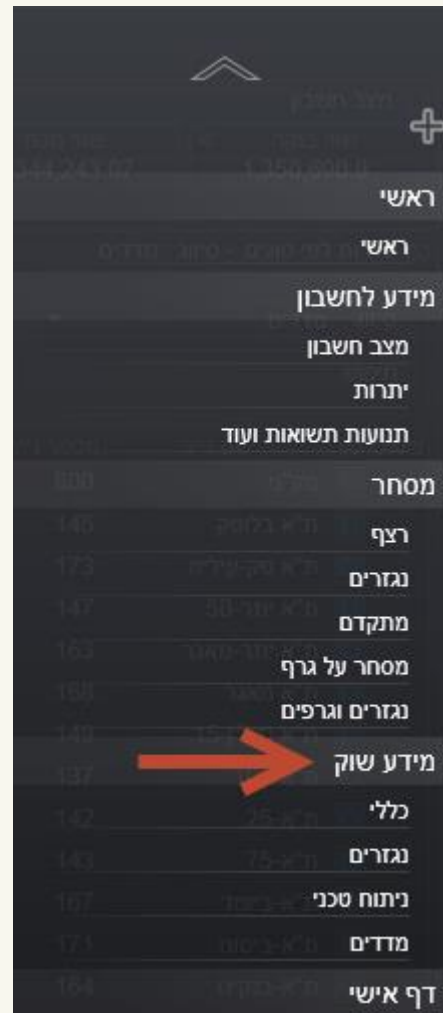
פירוט ערכי היווניות לאופציה נבחרת עם אפשרות לשינוי ועדכון פרמטרים באופן ידני.

## מודול גרף דרישת בטחונות



הצגת דרישת בטחונות צפויה לתאריך פקיעה וחשבון נבחרים, עם אפשרות לסימולציה נוחה.  
**סימולציה:** המסך מקושר למסך המסחר בנגזרים כך שכל שניתן לבצע סימולציה באופן פשוט וישיר על ידי הקלדת ערכים בשדות <כמות> או <לימיט>.  
**מסגרת:** ניתן להציג את דרישת הביטחונות כולל המסגרת בחשבון.  
**ערכים שליליים:** ניתן להציג את גרף דרישת הביטחונות רק בערכים שנמוכים מאפס.

## סביבת עבודה - מידע שוק



בסביבת עבודה זו ניתן למצוא מידע אודות השוק באמצעות גרפים, היסטוריה יומית לנייר, מידע על הנייר וניירות לפי סוגים. עוד ניתן למצוא עדכונים חדשתיים, נתונים סטטיסטיים, הגדרת ניירות מועדפים והשוואת ניירות באמצעות גרף. להלן פירוט המסכים הקיימים במודול זה.

1. **כללי:** תמונה רוחבית של ניירות הערך בתל אביב ובחול"ל שנבחרו על ידי המשתמש, כולל מסך חדשות המתעדכן בזמן אמת.
2. **נגזרים:** תמונה רוחבית של הנגזרים הנסחרים בבורסה בתל אביב לפי נכס בסיס נבחר, כולל אפשרות להעברת הוראות
3. **ניתוח טכני:** גרפים מתקדמים להשוואת ני"ע בזמן אמת ולניתוח טכני מתקדם, כולל עדכון עסקה אחרונה בזמן אמת.
4. **מדדים:** מידע נרחב על השוק באופן רוחבי או נקודתי למדד נבחר, כולל **גרף חום** למחיר אחרון, **גרף מגמת מחירי מחירי ניירות בכל מדד** ועוד.